



- EKSTERIOR -



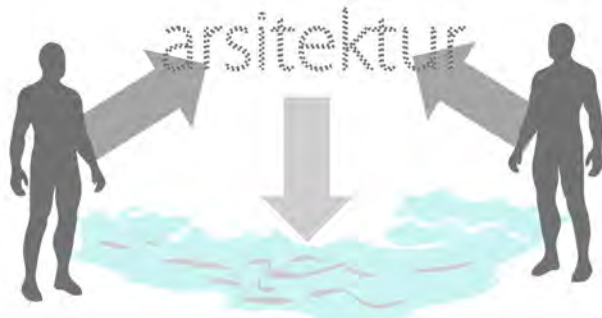


# ISU



Surabaya memiliki sejarah 'kota pelabuhan sungai' dengan sungai kalimas yang memiliki nilai historis tinggi, bahkan selama masa kolonial Jembatan Merah sempat menjadi pelabuhan sungai yang cukup sibuk, namun sekarang sungai kalimas kumuh dan tidak terawat. Salah satu penyebab tidak terawatnya sungai adalah karena warga tidak merasa kehadiran sungai mempunyai nilai lebih selain hanya menjadi tempat pembuangan. Perlu adanya peningkatan kesadaran warga akan nilai historis dan kepentingan hadirnya sungai kalimas, sebagai identitas kota, dan sarana rekreasi

Pada kasus sungai kalimas, site yang menjadi sorotan adalah site dimana pada masa lalunya pernah menjadi sentral perdagangan sungai, yakni di sekitar jembatan merah. Namun saat ini sungai kalimas hanya menjadi elemen kota yang tidak mendapat perhatian, masyarakat sekitarnya teralihkan oleh sibuknya perdagangan yang kini sudah tidak lagi menggunakan jasa sungai sebagai alur distribusinya. Untuk mengembalikan perhatian masyarakat, maka dibutuhkan 'pemancing' agar masyarakat datang dan berhubungan langsung dengan sungai. Pemancing ini berupa arsitektur dengan fungsi yang dibutuhkan masyarakat kota, utamanya masyarakat di sekitar site.



bagaimana menarik masyarakat ke sungai?  
arsitektur yang seperti apa yang bisa menjadi medlumnya?

## melihat fungsi dan potensi lokasi

area di sekitar site merupakan area perdagangan yang cukup ramai, utamanya di Jl. Kembang Jepun dan kampung-kampung di sekitarnya. dari sini dapat dilihat potensi besar untuk menarik massa melalui pasar/ perdagangan.

berdasar pada rencana pemerintah kota, pada gambar di samping terdapat daerah berwarna yang nantinya dimanfaatkan untuk daerah komersial. Tapak akhir berada di antara Jl. Kalimas Utara dan Jl. Panggung.



## ARSI TEKTUR

### WADAH AKTIVITAS

Dengan latar belakang peruntukan lahan komersial dan area sekitar yang memiliki kegiatan padat, Maka untuk menarik manusia arsitektur yang diciptakan harus mampu mewedahi aktivitas perdagangan. Dengan ini pengunjung ditarik lewat retail, cafe/resto juga sarana rekreasi seperti river cruise

Wajah dari arsitektur ini nantinya sendiri menggambarkan identitas dari sungai, tanpa harus menyajikannya melalui fungsi seperti museum dan sebagainya.

### REPRESENTASI

CAFE-RESTO  
RIVER CRUISE  
RIVERSIDE  
RETAIL  
STREET MARKET  
KALIMAS RIVERFRONT

ARSITEKTUR RESPONSIF: MEDIUM ANTARMUKA KALIMAS DAN MASYARAKAT  
NISMA HAMID BARAJA // 3211100003  
Ir. HARI POERNOMO, MBdg.Sc

2015

LEJUNGS  
SUNGSI

# KONSEP

## PRINSIP ARSITEKTUR RESPONSIF

"Putting it all together"

Taken together, Chapters 1 - 7 outline a step-by-step approach to achieving the qualities we have described:

1. Permeability: designing the overall layout of routes and development blocks.
2. Variety: locating uses on the site.
3. Legibility: designing the massing of the buildings, and the enclosure of public space.
4. Robustness: designing the spatial and constructional arrangement of individual buildings and outdoor places.
5. Visual appropriateness: designing the external image.
6. Richness: developing the design for sensory choice.
7. Personalisation: making the design encourage people to put their own mark on the places where they live and work.

In practice, things are more complex than this simple step-by-step structure implies: it is constantly necessary to modify the emerging design as you think through the implications of each new step. This process is explored, by means of a case-study, in Chapter 8: Putting it all together. Here we show the implications of designing to support all the qualities together, in the context of a large inner-city redevelopment"

## KRITERIA DESAIN

- x Mampu menarik masyarakat dan menghubungkan pengunjung dengan sungai
- x Desain harus mampu mengangkat sungai sebagai atraksi dan sentral kegiatan
- x Desain harus mampu memberikan pengunjung pengalaman kawasan yang responsif:
  1. mudah diakses
  2. mempunyai banyak pilihan kegiatan
  3. mudah dikenal
  4. dapat digunakan dengan berbagai tujuan (tidak kaku)
  5. mempunyai makna
  6. memberikan pengalaman sensorik yang kaya
  7. Memungkinkan pengguna melakukan personalisasi pada arsitekturnya

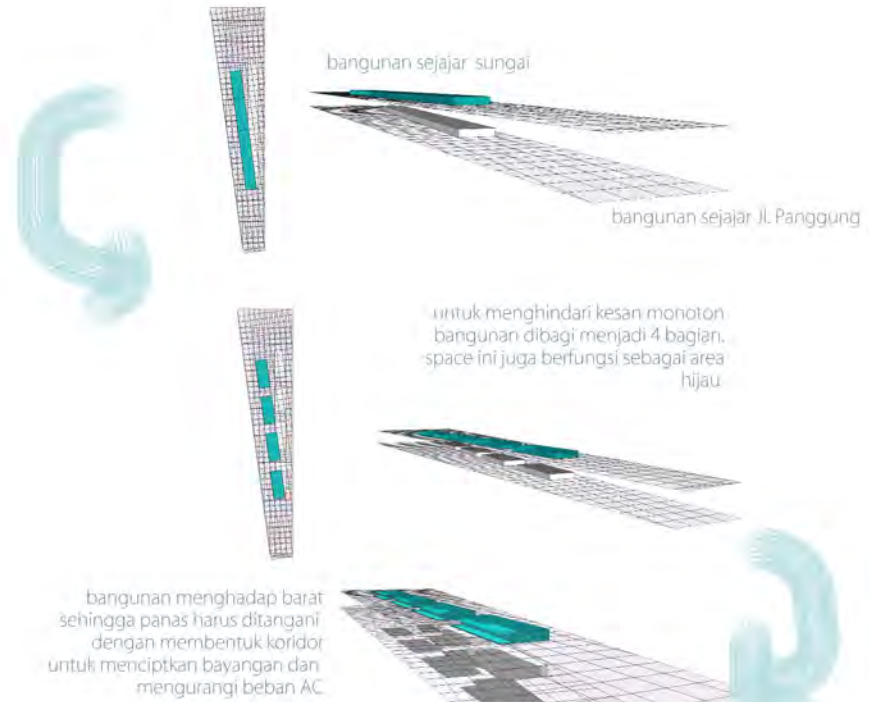
## SUPERIMPOSITION

superimposition adalah suatu metode desain dengan cara menggabungkan fungsi yang berbeda. pada kasus ini dengan menggabungkan bangunan sejajar sungai dengan fungsi rekreasi dan sejajar jalan panggung dengan fungsi retail

"That goal of sustainability is about building things that are manageable over time. That you don't have to blow them up because they aren't working anymore is a really positive change."  
-Cleve Wilkinson

## SUSTAINABLE

mengikuti prinsip arsitektur responsif, sebuah kawasan yang baik adalah yang manusiawi, menyesuaikan pengguna, bukan pengguna yang menyesuaikan arsitekturnya. maka dengan prinsip-prinsip tersebut, desain ini diputuskan menggunakan peti kemas sebagai struktur utama. peti kemas terbuat dari cor-ten dimana material ini memang diciptakan untuk tahan terhadap kondisi cuaca yang sangat buruk, sehingga memiliki daya tahan yang lama. penggunaan peti kemas sebagai bangunan juga tidak baru di surabaya, terutama daerah surabaya utara tempat site ini berada. surabaya utara terkenal akan pelabuhannya sehingga selain murah dan mudah, peti kemas secara tidak langsung merepresentasikan identitas kalimas sebagai sungai pelabuhan dan pelabuhan surabaya



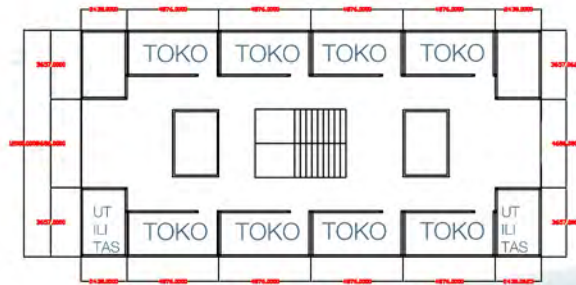
-aplikasi peti kemas pada desain-

# KALIMAS RIVERFRONT

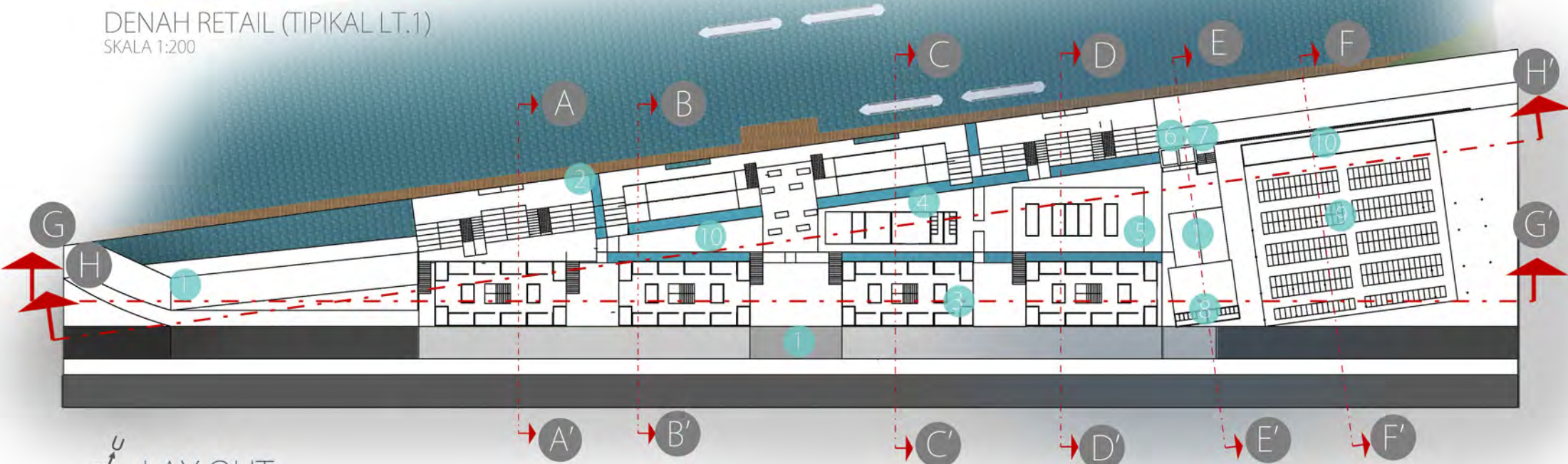
ARSITEKTUR RESPONSIF: MEDIUM ANTARMUKA KALIMAS DAN MASYARAKAT  
NISMA HAMID BARAJA // 3211100003  
Ir. HARI POERNOMO, MBdg.Sc

2015

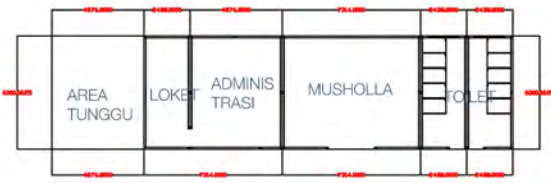




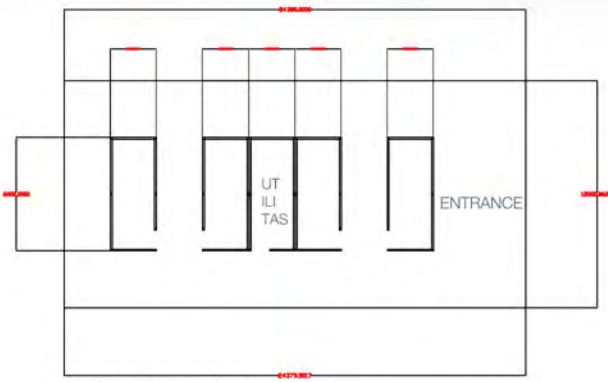
DENAH RETAIL (TIPIKAL LT.1)  
SKALA 1:200



LAY OUT  
SKALA 1:500



DENAH PUBLIC SERVICE  
SKALA 1:200

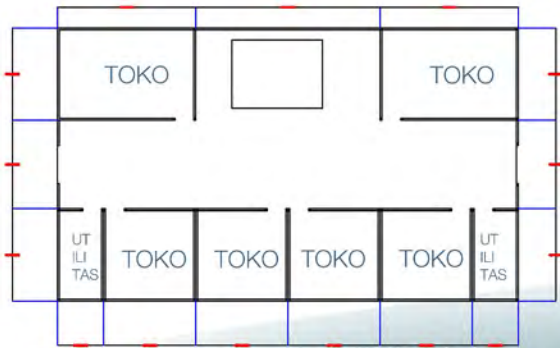


DENAH KANTOR  
SKALA 1:200

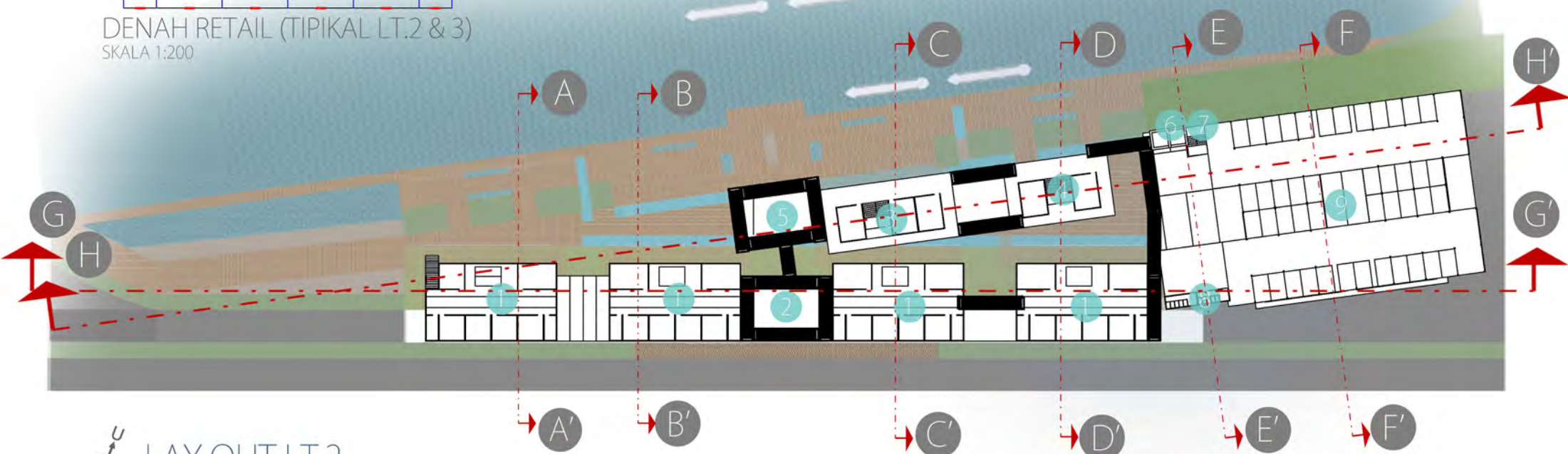
KETERANGAN

- 1. ENTRANCE
- 2. RIVERSIDE
- 3. RETAIL
- 4. PUBLIC SERVICE
- 5. KANTOR
- 6. LIFT
- 7. TANGGA
- 8. TOILET
- 9. PARKIR SEPEDA MOTOR
- 10. AREA UTILITAS

KALIMAS RIVERFRONT  
 ARSITEKTUR RESPONSIF: MEDIUM ANTARMUKA KALIMAS DAN MASYARAKAT  
 NISMA HAMID BARAJA // 3211100003  
 Ir. HARI POERNOMO, MBdg.Sc  
 2015



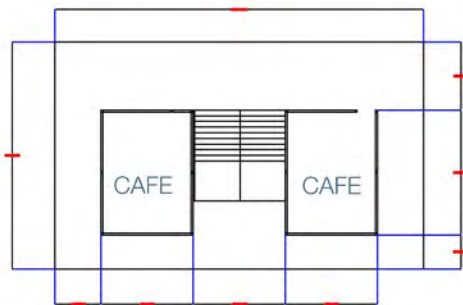
DENAH RETAIL (TIPIKAL LT.2 & 3)  
SKALA 1:200



 LAY OUT LT.2  
SKALA 1:500



DENAH CAFE/RESTO  
SKALA 1:200



DENAH CAFE/RESTO  
SKALA 1:200

KETERANGAN

- |               |                 |
|---------------|-----------------|
| 1. RETAIL     | 6. LIFT         |
| 2. KORIDOR    | 7. TANGGA       |
| 3. CAFE/RESTO | 8. TOILET       |
| 4. CAFE/RESTO | 9. PARKIR MOBIL |
| 5. KORIDOR    |                 |

# KALIMAS RIVERFRONT

ARSITEKTUR RESPONSIF: MEDIUM ANTARMUKA KALIMAS DAN MASYARAKAT  
NISMA HAMID BARAJA // 3211100003  
Ir. HARI POERNOMO, MBdg.Sc

2015

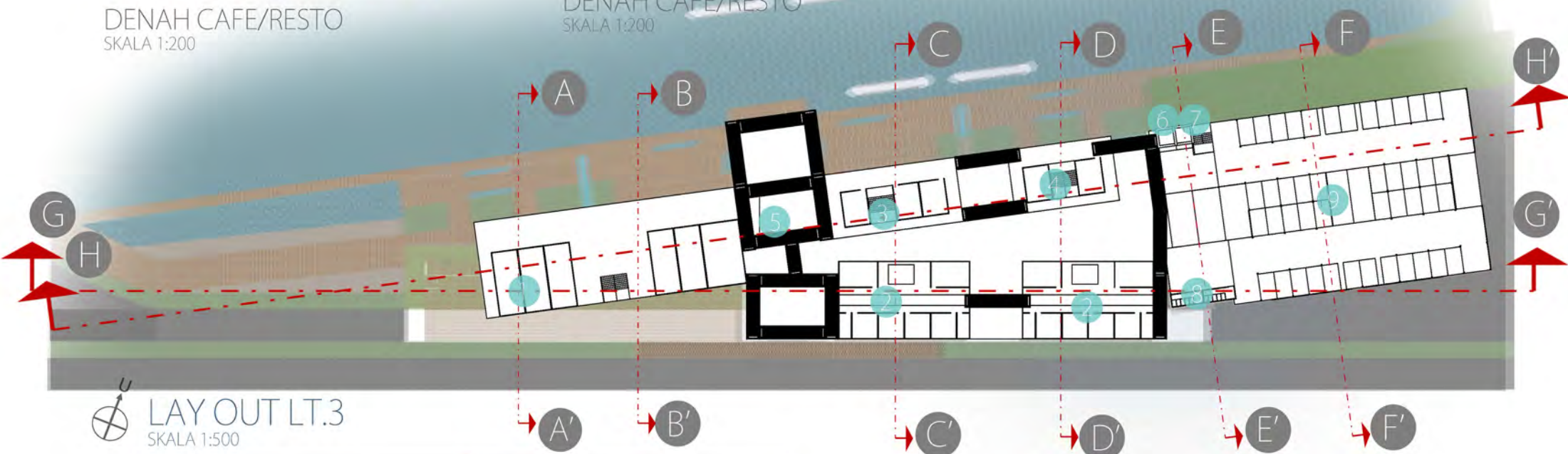




DENAH CAFE/RESTO  
SKALA 1:200



DENAH CAFE/RESTO  
SKALA 1:200



LAY OUT LT.3  
SKALA 1:500



DENAH CAFE/RESTO  
SKALA 1:200

KETERANGAN

- |               |                 |
|---------------|-----------------|
| 1. CAFE/RESTO | 6. LIFT         |
| 2. RETAIL     | 7. TANGGA       |
| 3. CAFE/RESTO | 8. TOILET       |
| 4. CAFE/RESTO | 9. PARKIR MOBIL |
| 5. KORIDOR    |                 |

# KALIMAS RIVERFRONT

ARSITEKTUR RESPONSIF: MEDIUM ANTARMUKA KALIMAS DAN MASYARAKAT  
NISMA HAMID BARAJA // 3211100003  
Ir. HARI POERNOMO, MBdg.Sc

2015



POTONGAN A-A'  
SKALA 1:500



POTONGAN D-D'  
SKALA 1:500



POTONGAN B-B'  
SKALA 1:500



POTONGAN E-E'  
SKALA 1:500



POTONGAN C-C'  
SKALA 1:500



POTONGAN F-F'  
SKALA 1:500

# KALIMAS RIVERFRONT

ARSITEKTUR RESPONSIF: MEDIUM ANTARMUKA KALIMAS DAN MASYARAKAT  
NISMA HAMID BARAJA // 3211100003  
Ir. HARI POERNOMO, MBdg.Sc

2015



TAMAN  
JEMBATAN MERAH

JEMBATAN MERAH PLAZA



SITE PLAN  
SKALA 1:500

KETERANGAN

- |                 |                  |
|-----------------|------------------|
| 1. ROOFTOP CAFE | 6. TOILET        |
| 2. RIVERSIDE    | 7. GEDUNG PARKIR |
| 3. RETAIL       |                  |
| 4. ENTRANCE     |                  |
| 5. SERVICE      |                  |

KALIMAS RIVERFRONT

ARSITEKTUR RESPONSIF: MEDIUM ANTARMUKA KALIMAS DAN MASYARAKAT  
NISMA HAMID BARAJA // 3211100003  
Ir. HARI POERNOMO, MBdg.Sc

2015





TAMPAK TIMUR  
SKALA 1:500



TAMPAK BARAT  
SKALA 1:500



POTONGAN G-G'  
SKALA 1:500

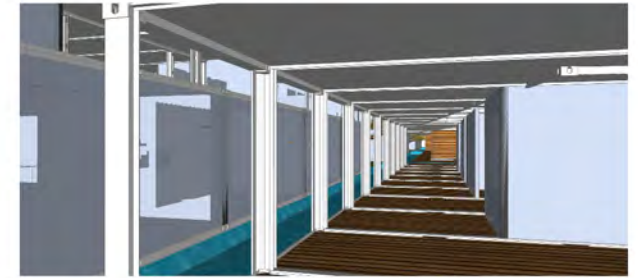
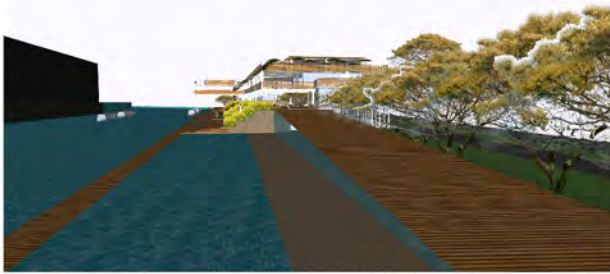
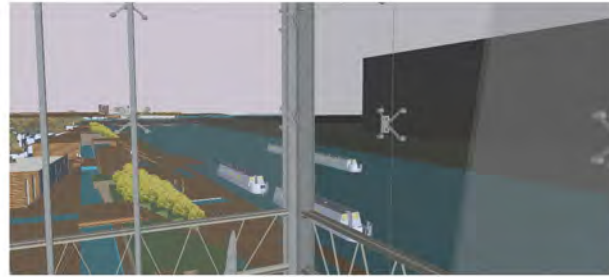
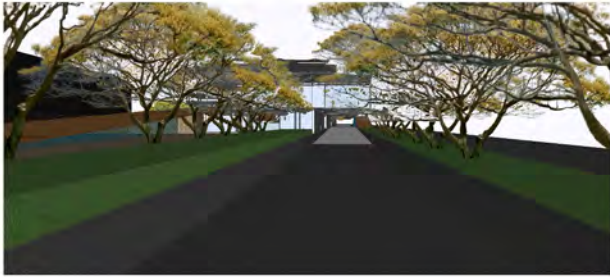


POTONGAN H-H'  
SKALA 1:500

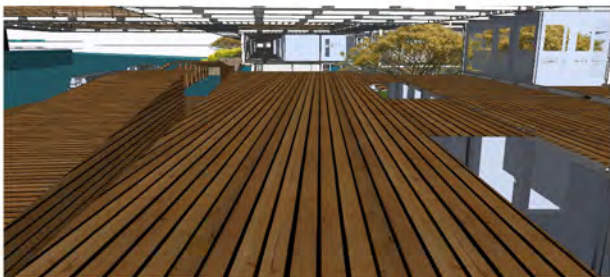
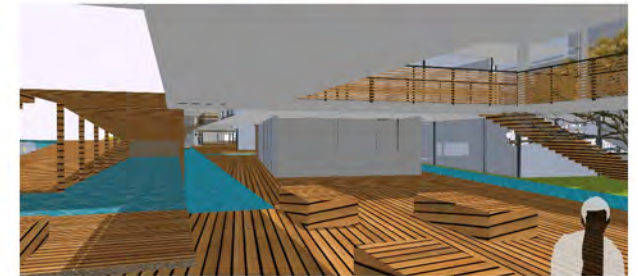
KALIMAS RIVERFRONT  
ARSITEKTUR RESPONSIF: MEDIUM ANTARMUKA KALIMAS DAN MASYARAKAT

NISMA HAMID BARAJA // 3211100003  
Ir. HARI POERNOMO, MBdg.Sc

2015



# VIEW



# KALIMAS RIVERFRONT

ARSITEKTUR RESPONSIF: MEDIUM ANTARMUKA KALIMAS DAN MASYARAKAT  
NISMA HAMID BARAJA // 3211100003  
Ir. HARI POERNOMO, MBdg.Sc

2015