

OVERPOPULATION



Pertumbuhan jumlah penduduk serta pergeseran gaya hidup atau **life style** di kalangan masyarakat modern akan terus **meningkatkan laju konsumsi masyarakat**. Hal ini akan mengakibatkan semakin **bertambahnya volume sampah** yang dihasilkan. Sedangkan pengelolaan sampah yang umumnya dilakukan saat ini adalah menggunakan sistem open dumping (penimbunan secara terbuka) serta tidak memenuhi standar yang memadai. Keterbatasan lahan tempat pembuangan akhir (TPA) sampah di kota besar dan metropolitan juga berpotensi menimbulkan persoalan baru. Daerah pinggiran kota masih dianggap sebagai tempat paling mudah untuk membuang sampah. Sehingga daerah tersebut kehilangan peluang untuk memberdayakan sampah, memanfaatkannya serta meningkatkan kualitas lingkungannya. Apabila hal ini tidak tertangani dan dikelola dengan baik, peningkatan sampah yang terjadi tiap tahun itu bisa memperpendek umur TPA dan **membawa dampak pada pencemaran lingkungan, baik air, tanah, maupun udara**. Di samping itu, sampah berpotensi **menurunkan kualitas sumber daya alam, menyebabkan banjir dan konflik sosial, serta menimbulkan berbagai macam penyakit**.

Selama ini, areal pembuangan akhir yang digunakan untuk pembuangan sampah di Gresik seluas enam hektare dengan deposit sampah lebih kurang 210.000 ton, sedangkan penambahan sampah setiap hari mencapai 220 ton. Saat ini, **volume sampah kota yang terus bertambah setiap hari** menjadi masalah besar di beberapa daerah, termasuk Kabupaten Gresik, sementara lahan yang dipakai untuk menampung sampah juga bertambah.

Penanganan sampah harus segera ditanggulangi. Apabila ditangani secara serius, maka **sampah bukan lagi musuh tapi sahabat**, karena bisa didaur ulang, dan dapat menghasilkan peningkatan ekonomi.



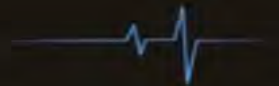
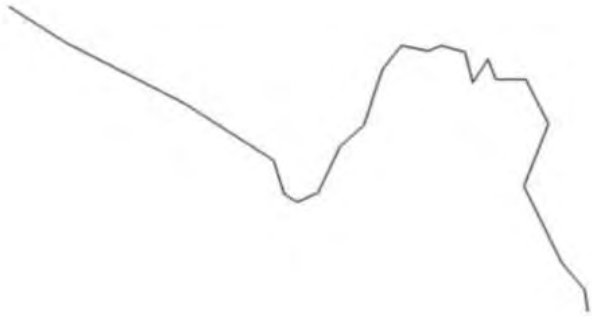
Memberdayakan suatu produk buangan seperti **sampah hingga menjadi bernilai ekonomi** tidak hanya mengompaskan saja. Dengan teknologi sederhana, sampah organik dapat diubah menjadi briket serta produk samping dari olahan briket seperti asap cair dapat digunakan untuk mengawetkan makanan, herbisida organik serta pupuk. Beberapa negara seperti Canada, Inggris serta Australia telah mengembangkan teknologi pengolahan sampah menuju **zero waste**. Bahkan banyak perusahaan swasta yang khusus bergerak dalam bidang pengolahan sampah, dari sampah padat, cair, sampah industri, hingga sampah dari logam berbahaya. Sampah-sampah tersebut diolah menjadi bentuk energi yang dapat digunakan sebagai pembangkit listrik.

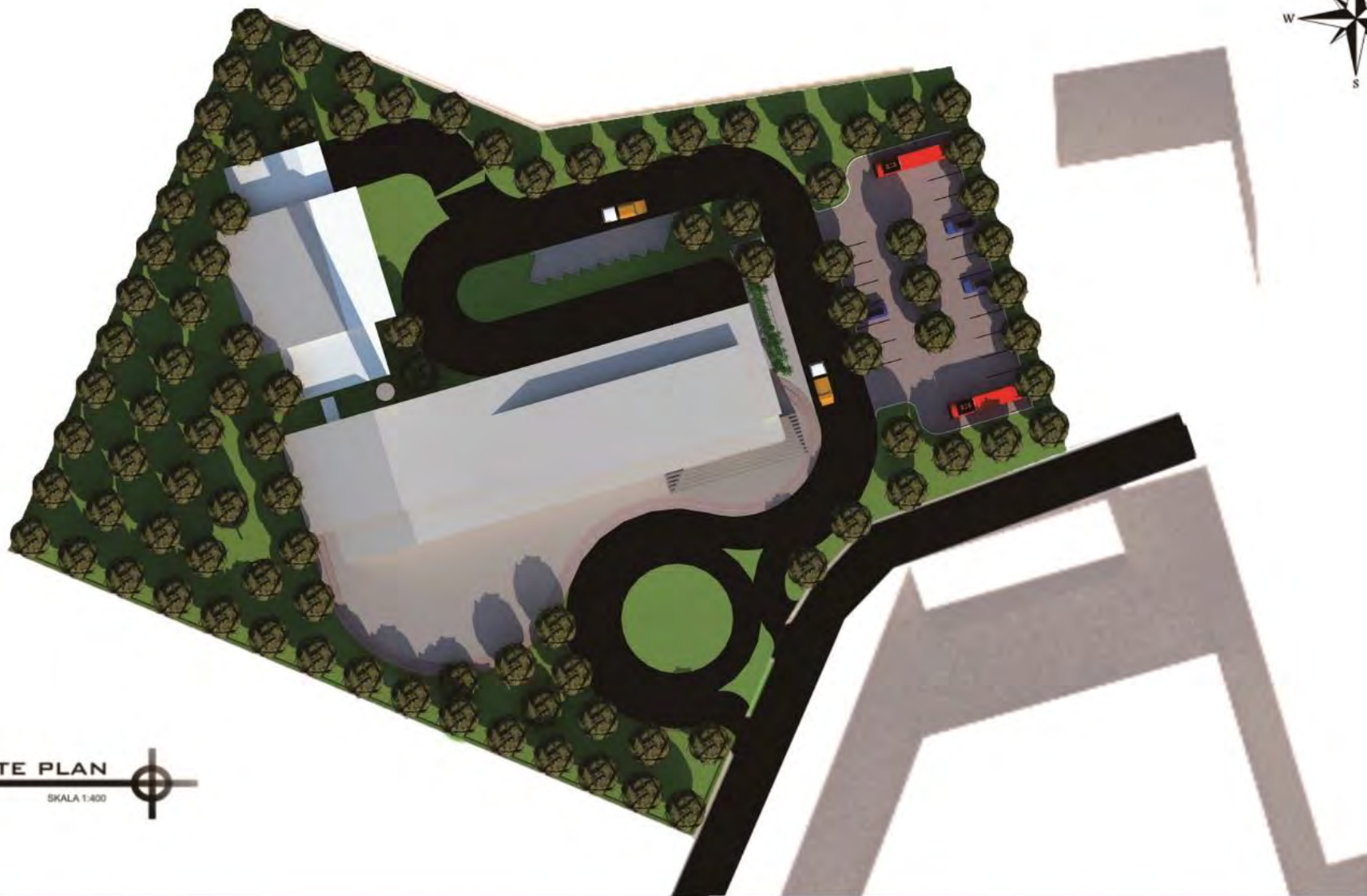
Dari uraian tersebut diatas, dibutuhkan suatu fasilitas pengolahan sampah di TPA Kabupaten Gresik, untuk menangani persoalan sampah yang setiap saat terus bertambah volumenya. **Dibutuhkan suatu wadah yang mampu secara mandiri mengelola sampah yang dihasilkan oleh penduduk Kabupaten Gresik** serta meningkatkan nilai ekonomis bahan buangan sekaligus menghindari penurunan kualitas lingkungan akibat aktivitas pengolahan sampah yang umumnya terjadi di sekitar lingkungan TPA.



"Bumi itu pinjam dari anak cucu, bukan warisan dari orang tua"

-Prof. Johan Silas-





SITE PLAN

SKALA 1:400



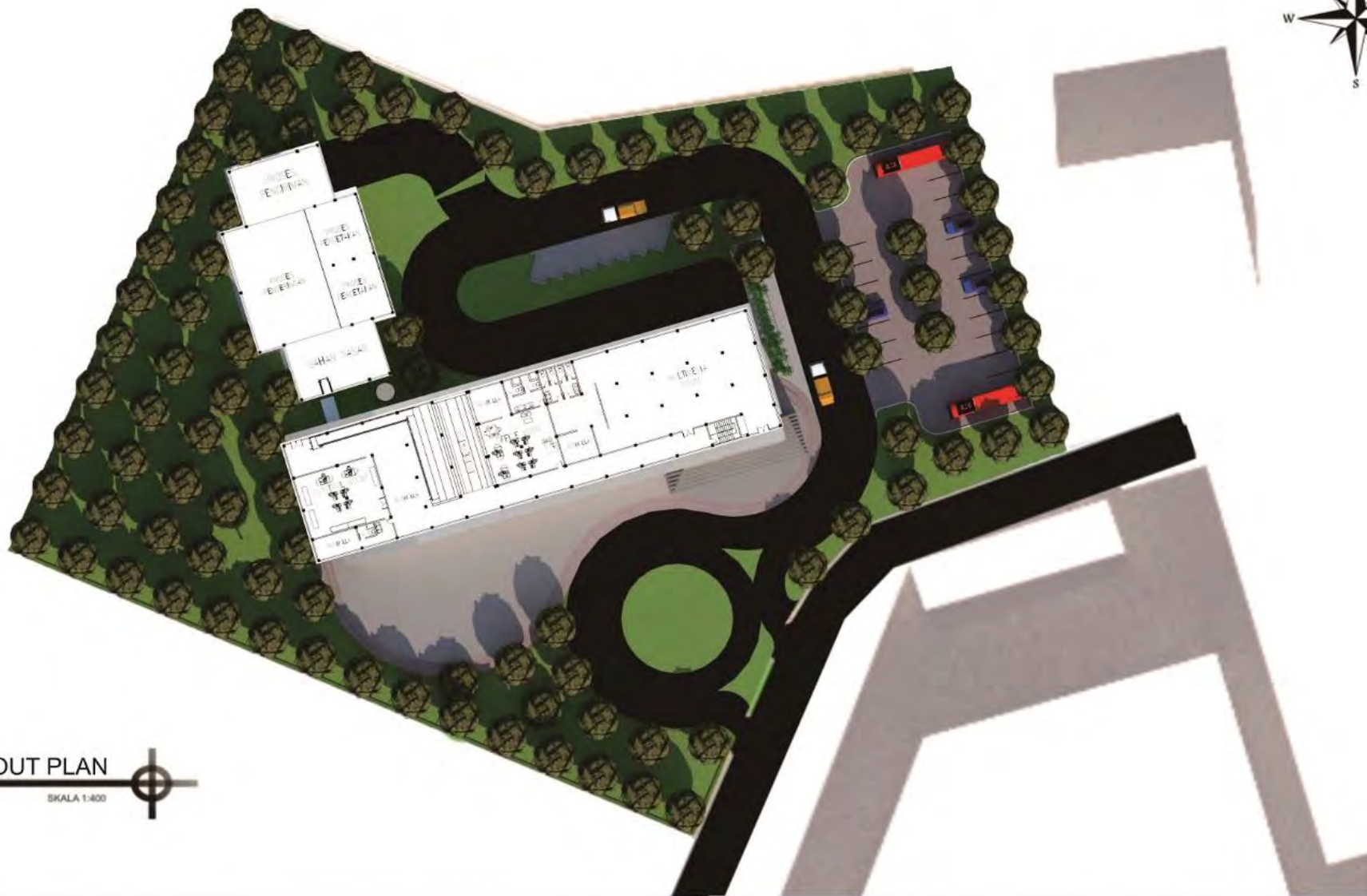
ARIAF NOVA SATRIARDI // 3211100079

DOSEN PEMBIMBING: Ir. SUDRAJAT, MBA., MM.

2014/2015

- GRESIK INCINERATOR PLANT -





LAYOUT PLAN

SKALA 1:400



ARIAF NOVA SATRIARDI // 3211100079

DOSEN PEMBIMBING: Ir. SUDRAJAT, MBA., MM.

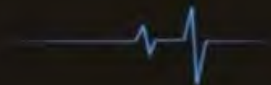
2014/2015

- GRESIK INCINERATOR PLANT -





PERSPEKTIF 1





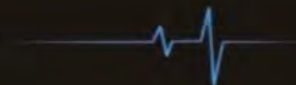
PERSPEKTIF 1 

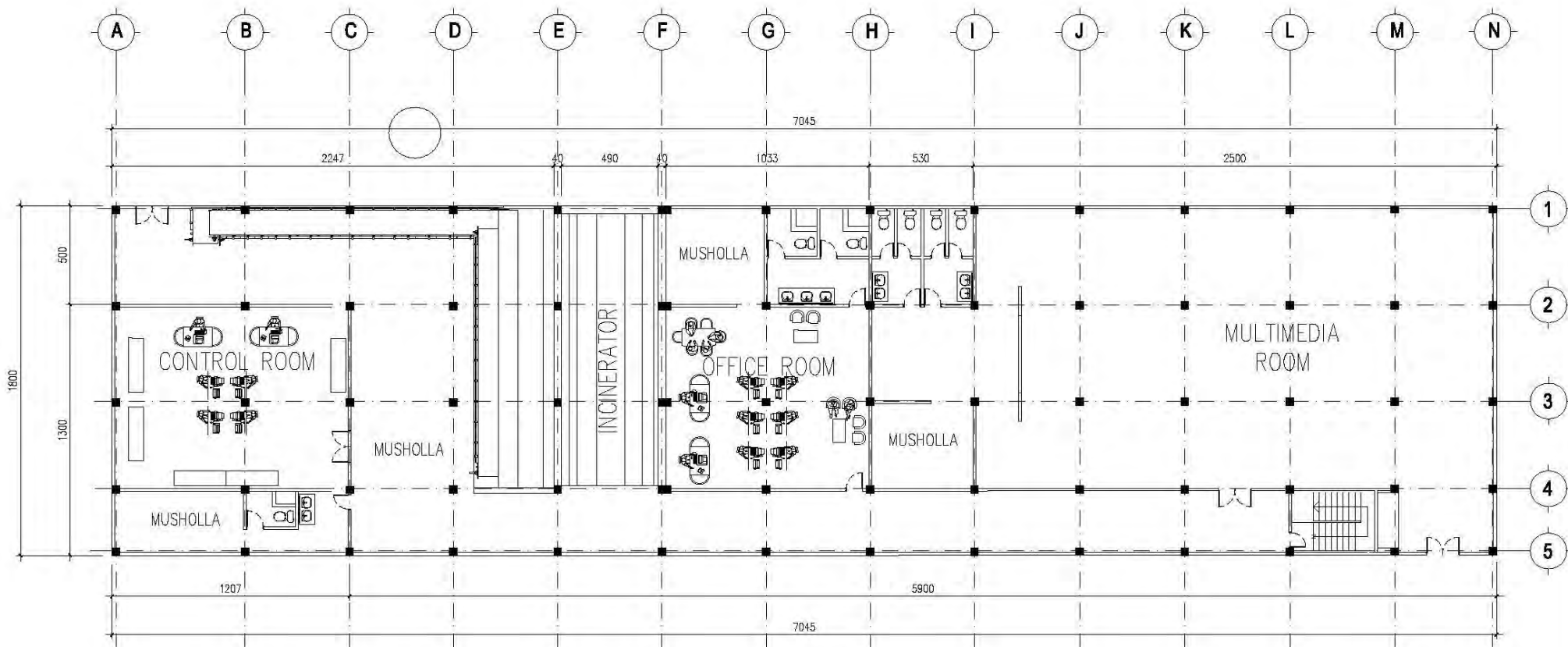
ARIAF NOVA SATRIARDI // 3211100079

DOSEN PEMBIMBING : IR. SUDRAJAT, MBA., MM.

2014/2015

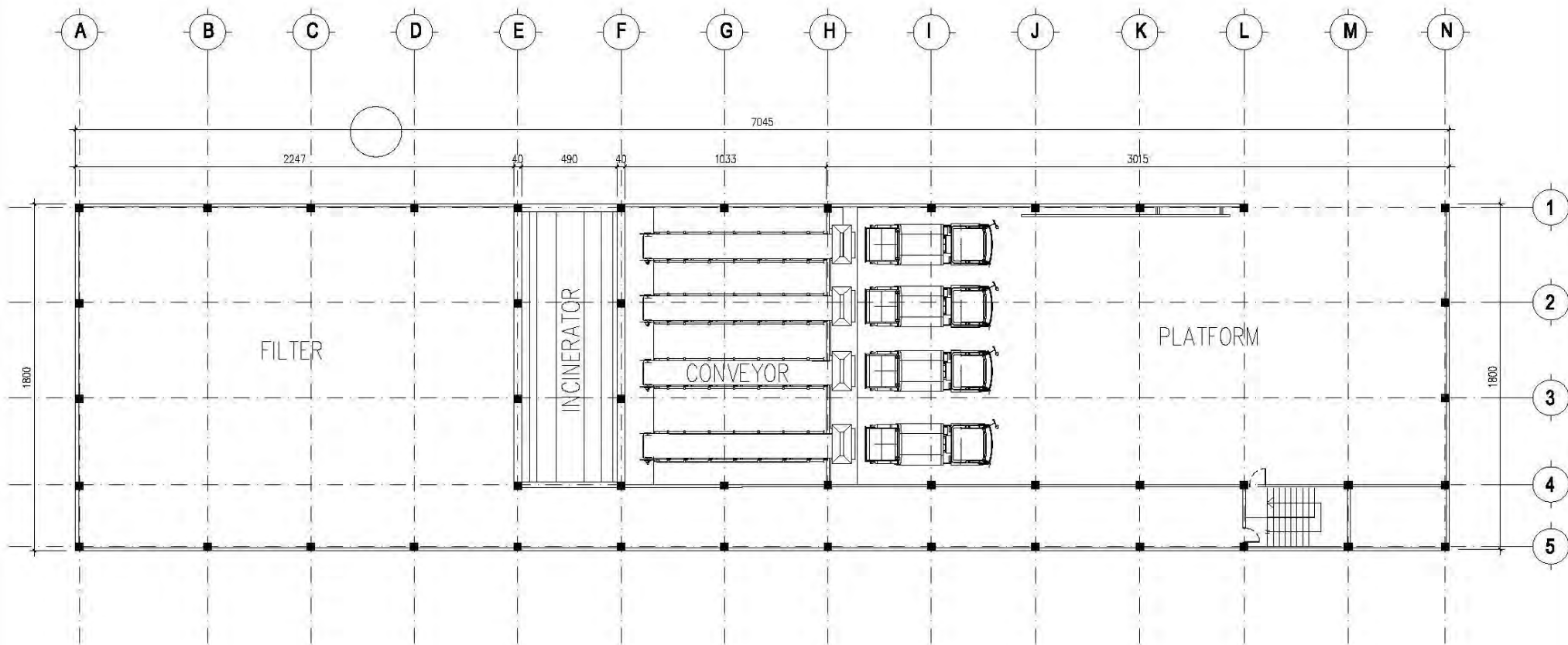
- GRESIK INCINERATOR PLANT -





1ST FLOOR
SCALE 1 : 150

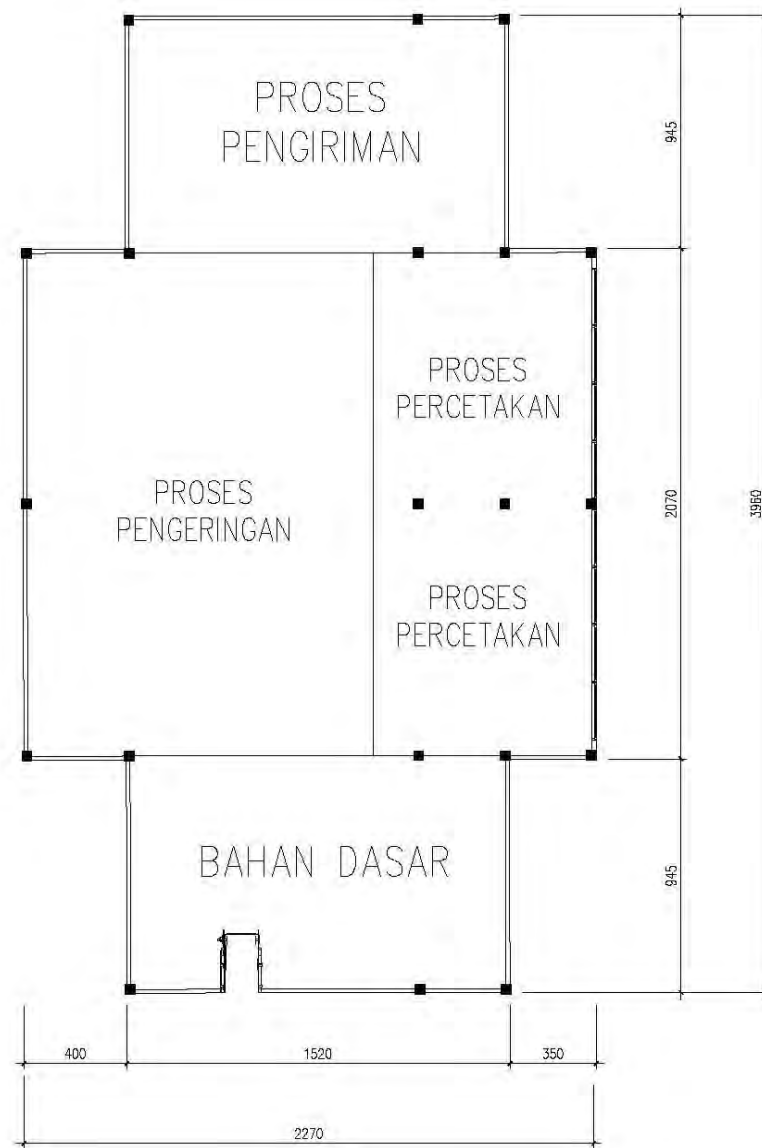




2
-

2ND FLOOR
SCALE 1 : 150





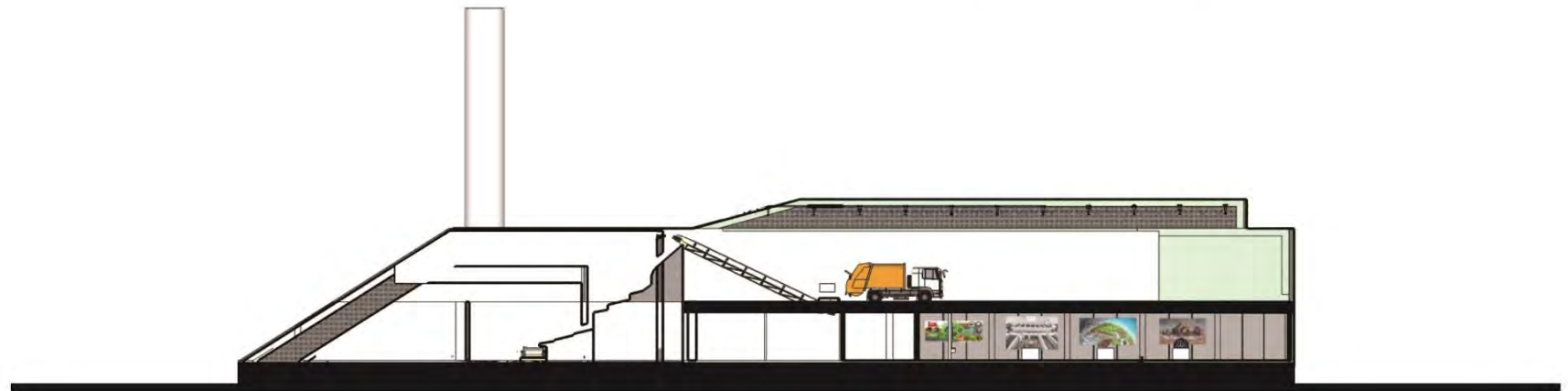
1ST FLOOR (B)
SCALE 1 : 150





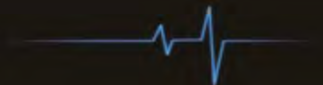
SECTION A-A'

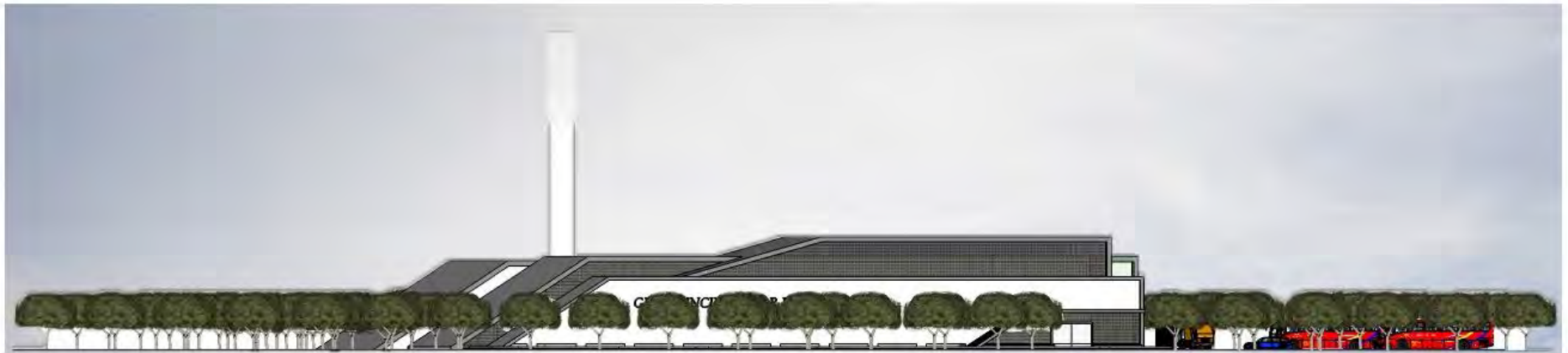
SKALA 1: 200



SECTION B-B'

SKALA 1: 200





TAMPANG A

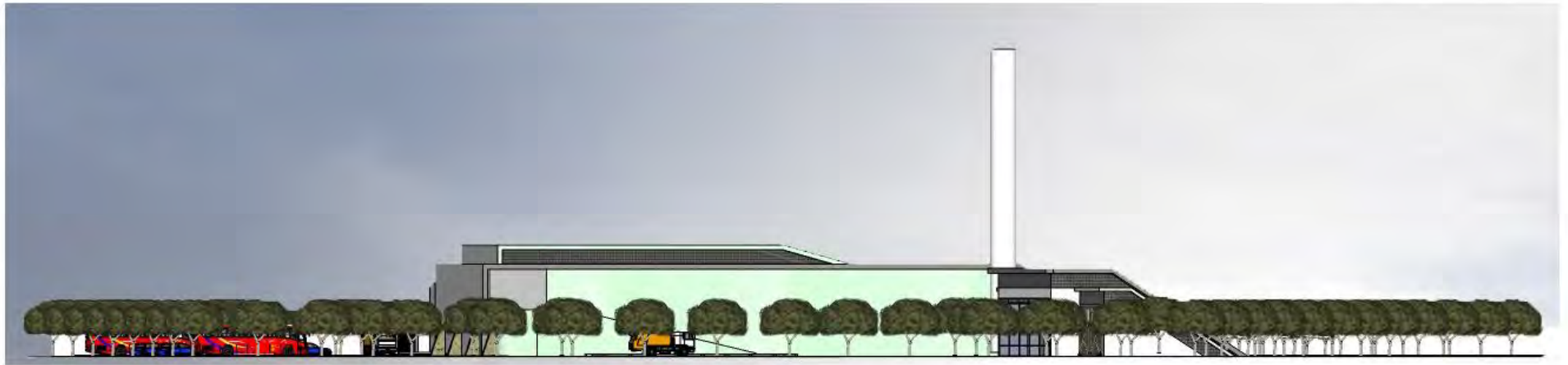
SKALA 1: 200



TAMPANG B

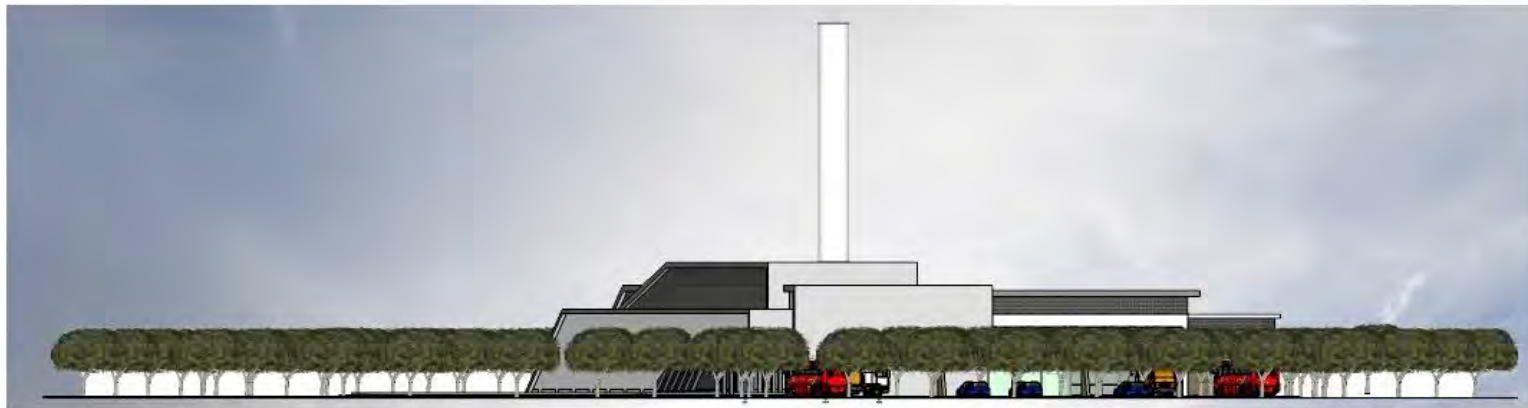
SKALA 1: 200





TAMPANG C

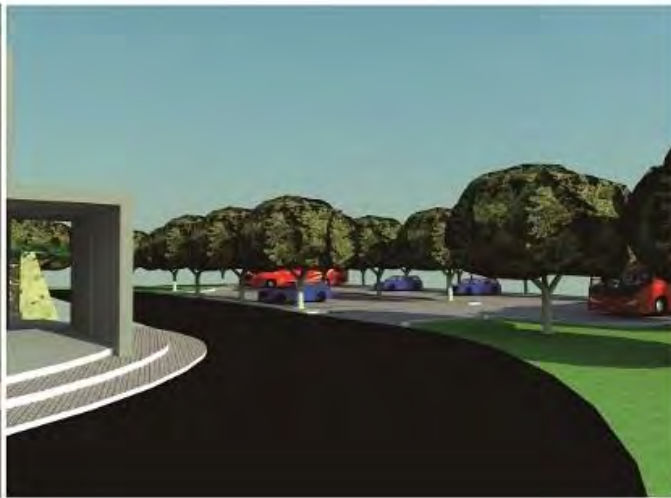
SKALA 1: 200



TAMPANG D

SKALA 1: 200





EKSTERIOR

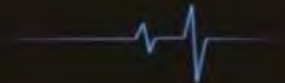


ARIAF NOVA SATRIARDI // 3211100079

DOSEN PEMBIMBING : IR. SUDRAJAT, MBA., MM.

2014/2015

- GRESIK INCINERATOR PLANT -





INTERIOR RUANG MULTIMEDIA 

