



BACK-
GROUND

Gayus and Nazarudin

Smart or Dumb ?

But

They pass the national exam

LULUS
UN
UJIAN NASIONAL



Education?

Education is
character learning

Base Character:

amanah – trusted

shiddiq - honest

fathonah - creative,

tabligh - communicative

Why character
Important?



Character is basic
requirement leadership

How Character`s
GROWING ON
STUDENT?



3 keywords
CULTURE?
KNOWLEDGE?
EDUCATION

Interior Islamic school with an interactive concept, symbolic and edufan to create a generation of character education honest, creative, communicative and trustworthy.



DESAIN ISLAMIC SCHOOL BERKONSEP INTERAKTIF SIMBOLIC, & EDU FUN

LAYOUT & ZOOING

learning by doing
fleksibel

treatment :

- (1) *Budayakan sabar*
- (2) *Berprilaku jujur*
- (3) *Bersikap tanggap & Kreatif*
- (4) *Public speaking*

WARNA & BENTUK

Aksentuasi | Fun

VISUALISASI 2D

Typografi | Gambar | ornament



KURIKULUM

Pend. UMUM - Pend. Islam - Kearifan Budaya

wayang (Pandawa)
sifat nabi (shiddiq, tabligh, amanah, fahthonah)

PENDIDIKAN
BERKARAKTER



PURPOSE &
BENEFIT

1. Set in character educates` s students
2. The existence of a more interactive process of interaction outside the classroom
3. Fostering a sense of comfort and pleasure in schools.
4. Familiarize students with interior treatment leads to good properties Prophet.
5. Provide insight in the form of attractive interior visualization outside the classroom
6. The creation of harmony area to increase solidarity or social contact.
7. Love on the local culture, maintain and preserve the local wisdom.



1. Definition school
2. Four properties of the Prophet
3. Local wisdom
4. Interactive, symbolic and edufun

STUDI
EKSIS-
TING



STUDI
EKSIS-
TING

CANTEEN



STUDI
EKSI-
TING

TEACHER ROOM



STUDI
EKSI-
TING

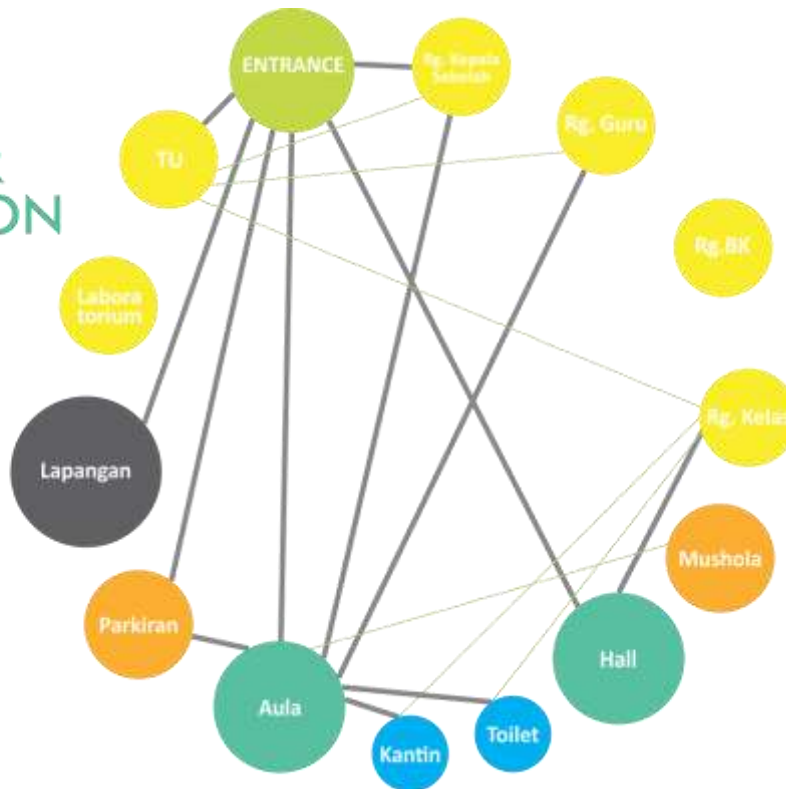
LIBRARY



STUDY CONNECTING SPACE



INTER ACTION NET



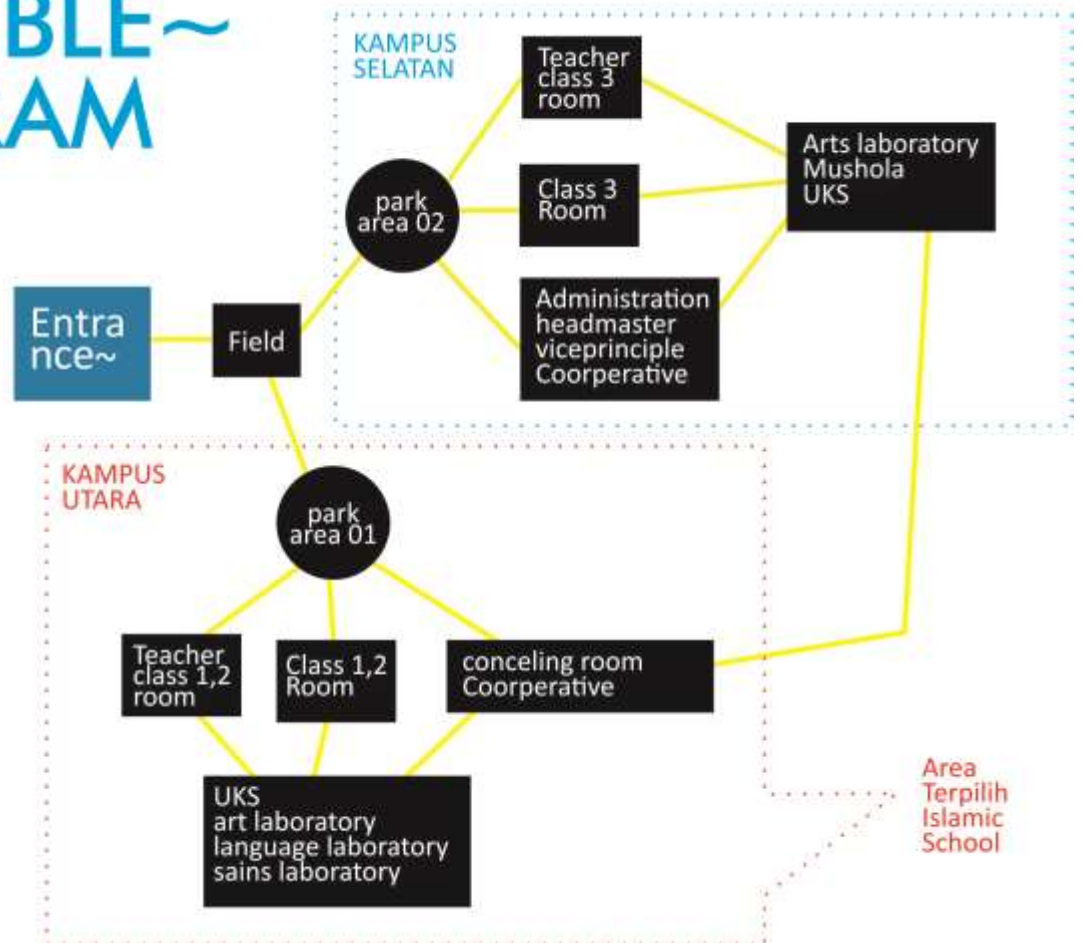
-  MUST BE RELATED
-  ADVISABLE RELATED
-  NOTHING RELATED
-  MUST BE RELATED
-  NOTHING RELATED
-  PRIVATE
-  PUBLIC
-  SERVICE

-  Semi Public
-  PUBLIC

STUDY
CONNECTING
SPACE



BUBLE~ GRAM



DESIGN
CON
CEPT –

INTERAKTIF &
SIMBOLIC
EDU FUN

KONSEP UMUM

Konsep
Warna

Islamic natural (**black n white**)
Warna berasal dari warna dinding dan
furniture kayu

Konsep
Bentuk

Bentuk sikulasi memainkan bentukan
ruang untuk membuat kondisi siswa
menjadi lebih interaktif, komunikatif dan
kreatif.

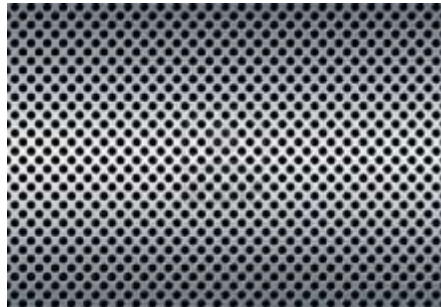


DESIGN
CON
CEPT –

INTERAKTIF &
SIMBOLIC
EDU FUN



Konsep Islamic modern memadukan alam dengan aksen modern. Penggunaan warna cerah dipadukan dengan aksen kehangatan wood, mdf, dan element estetis berupa logam.



EDU FUN



Belajar d buat menarik dengan membangun layout atau zoning ruang yang tidak monoton dan memadukan konsep budaya dengan ajaran islam melalui karakter budaya jawa. Sehingga pembelajaran bisa d dapat tidak hanya dari sorang guru melaikan interaksi social yang terjadi kabibat gubahan ruang yg terdesain tidak monoton

DESIGN
CON
CEPT-

INTERAKTIF &
SIMBOLIC
EDU FUN

KONSEP INTERAKTIF



Bentukan ruang yang dinamis memungkinkan terjadinya interaksi diluar jam kelas.

SIMBOLIC

Mengkolaborasikan ajaran agama dalam kebudayaan endemik jawa. yaitu pewayangan. selain mengenalkan kembali budaya wayang, disini saya bermaksud untuk membuat anak tertarik kembali kepada kisah pewayangan yang tak kalah emotinal dengan komik jepang. mengambil karakter pandawa yang dalam detail ajarannya sangat berkaitan dengan rukun islam dan selain itu pula pendidikan karakter dari setiap tokoh ayang mampu memperkuat konsep karakter dasar Nabi muhammad SAW, merupakan alasan terkuat untuk mengaplikasikannya ke dalam konsep islamic school ini.








- canteen 
- library 
- teacher room 
- change in 2 floor 

Lt. 1

DENAH EKSTING Lt. 1

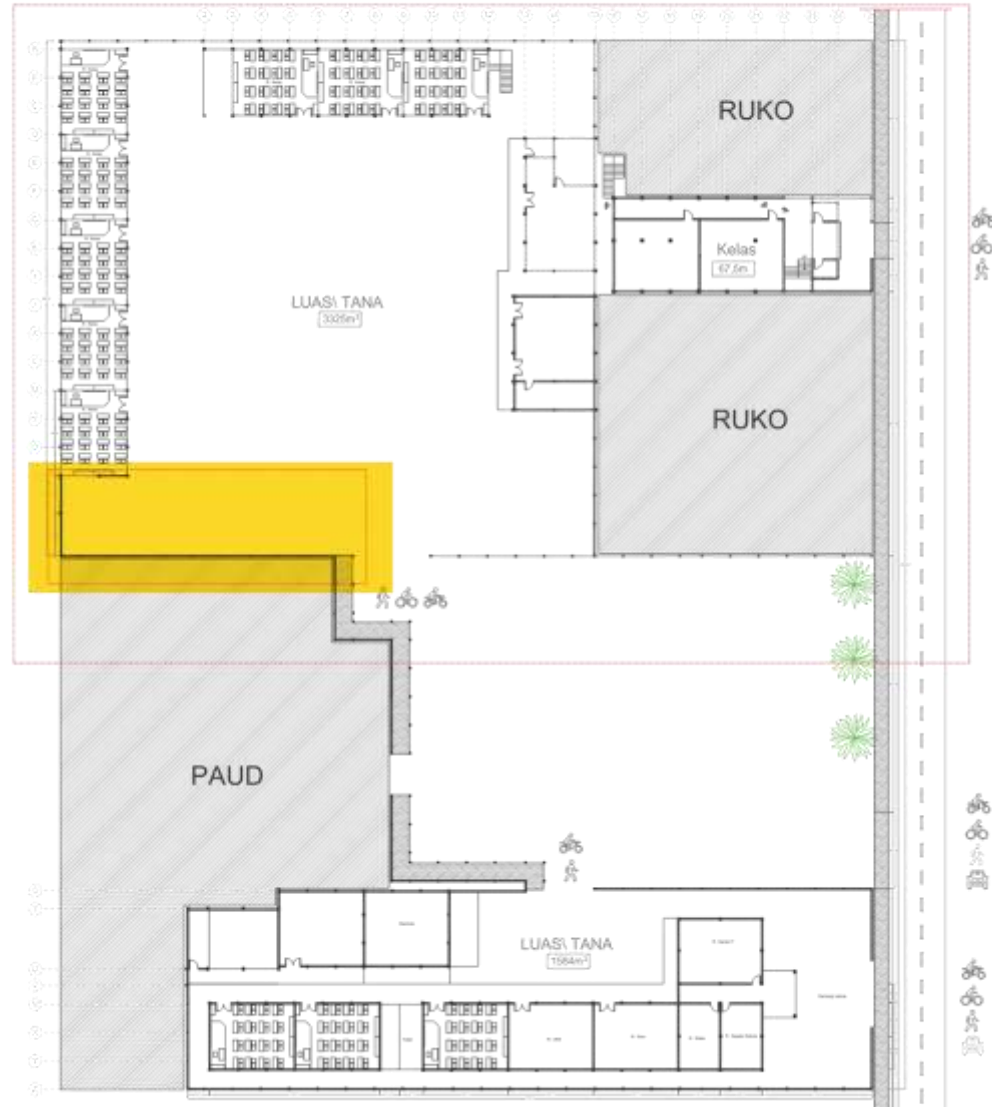




- canteen 
- library 
- teacher room 
- change in 2 floor 

Lt.2

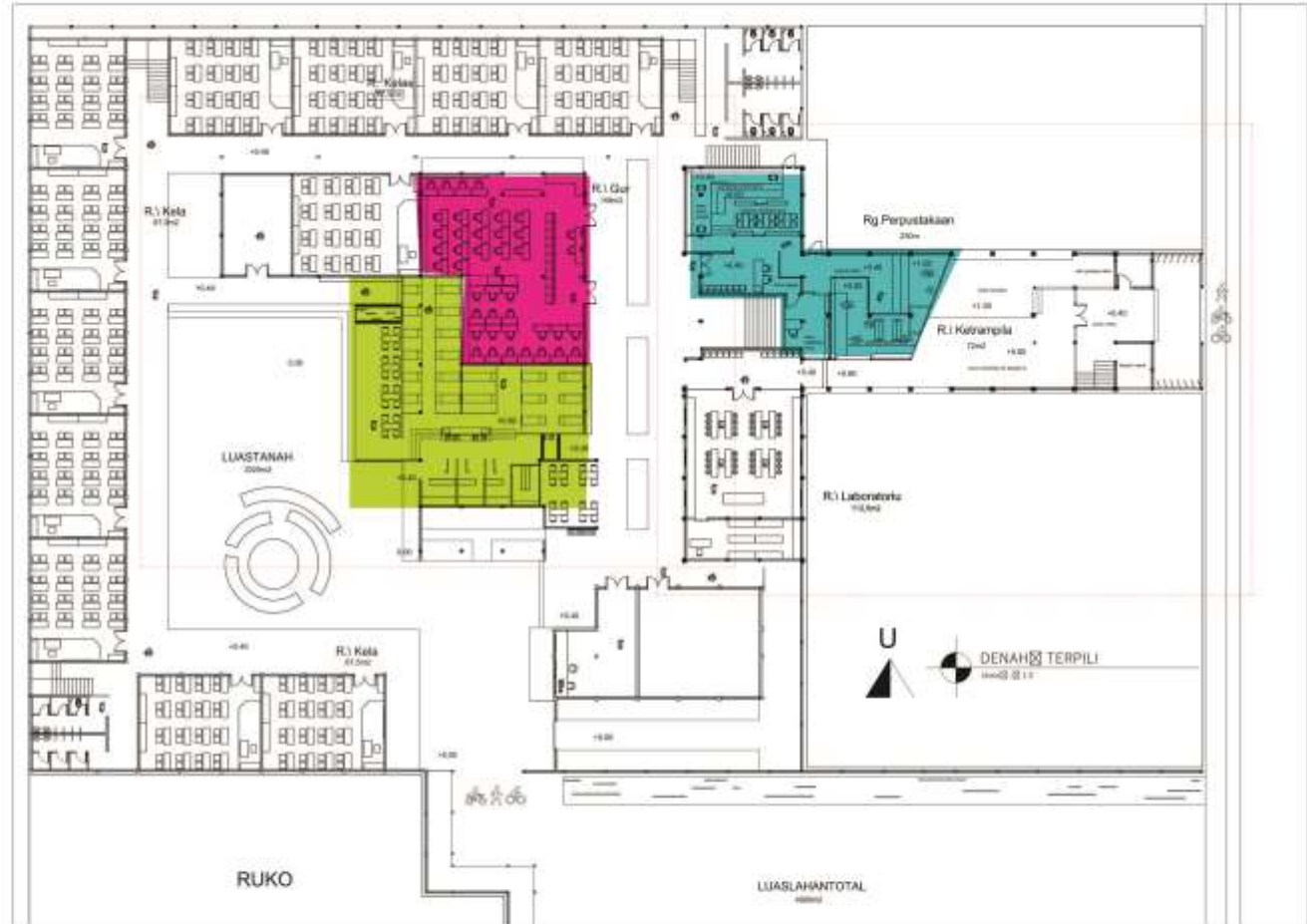
DENAH EKSTING Lt.2



SEL-
ECTED
DESIGN

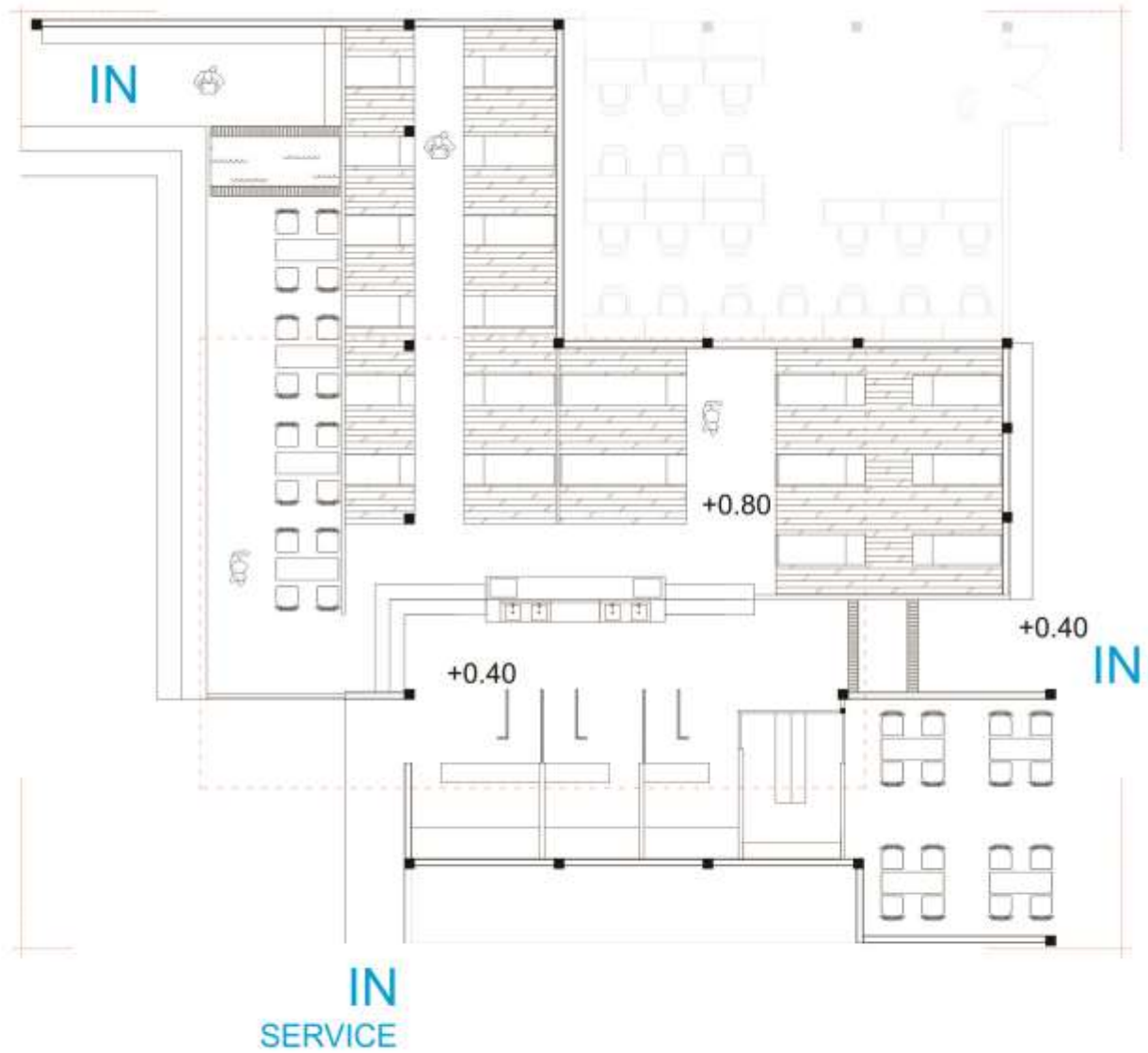
GROUND PLAN SELECTED

- Canteen
- Library
- Teacher room's



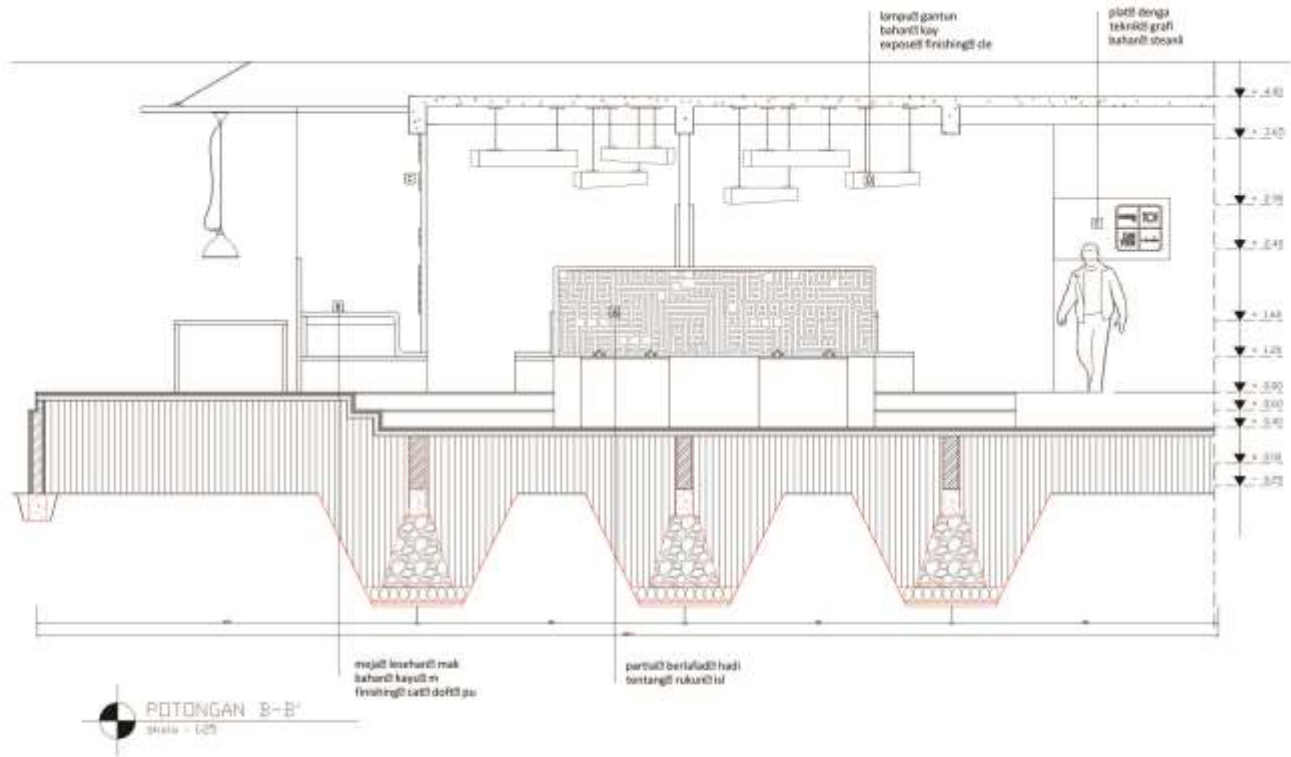


SELECTED
ROOM
01
CANTEEN



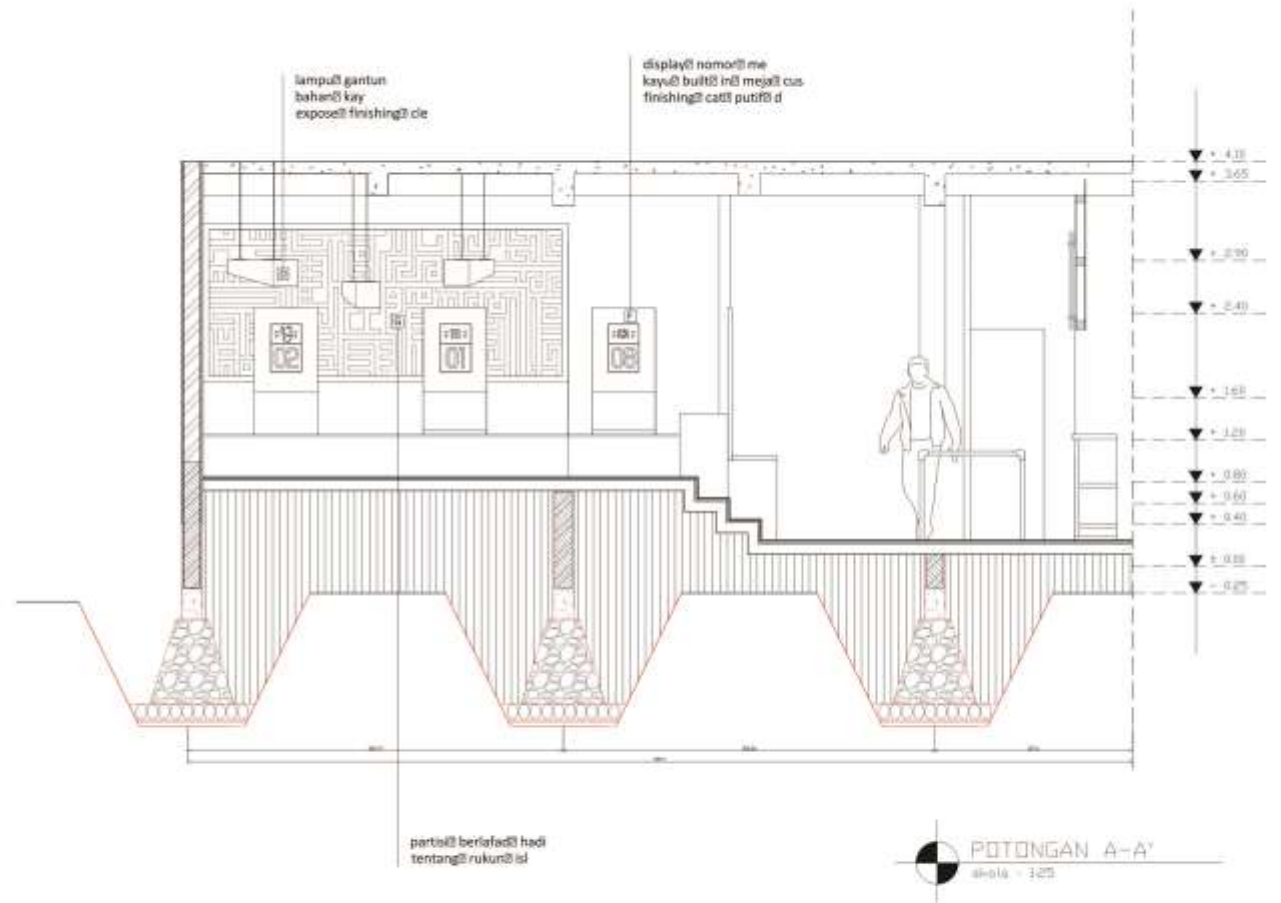


DETAIL
**CAN
TEEN**
IN 1 : 20





DETAIL
**CAN
TEEN**
IN 1 : 20





SELECTED
ROOM
02
LIBRARY



